



# Mapy przedstawiające efekty działań określonych w Programie

Hałas kolejowy

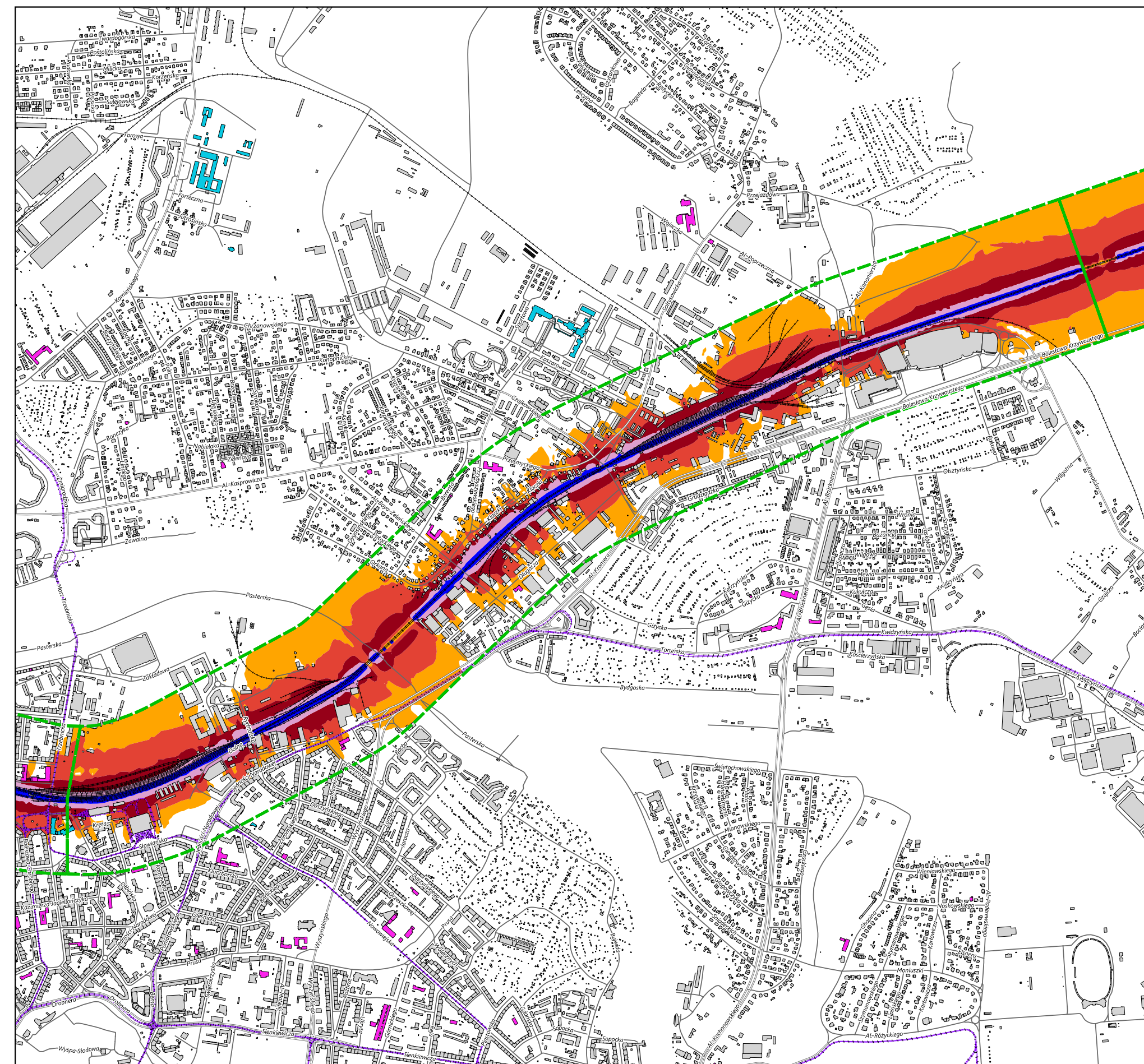
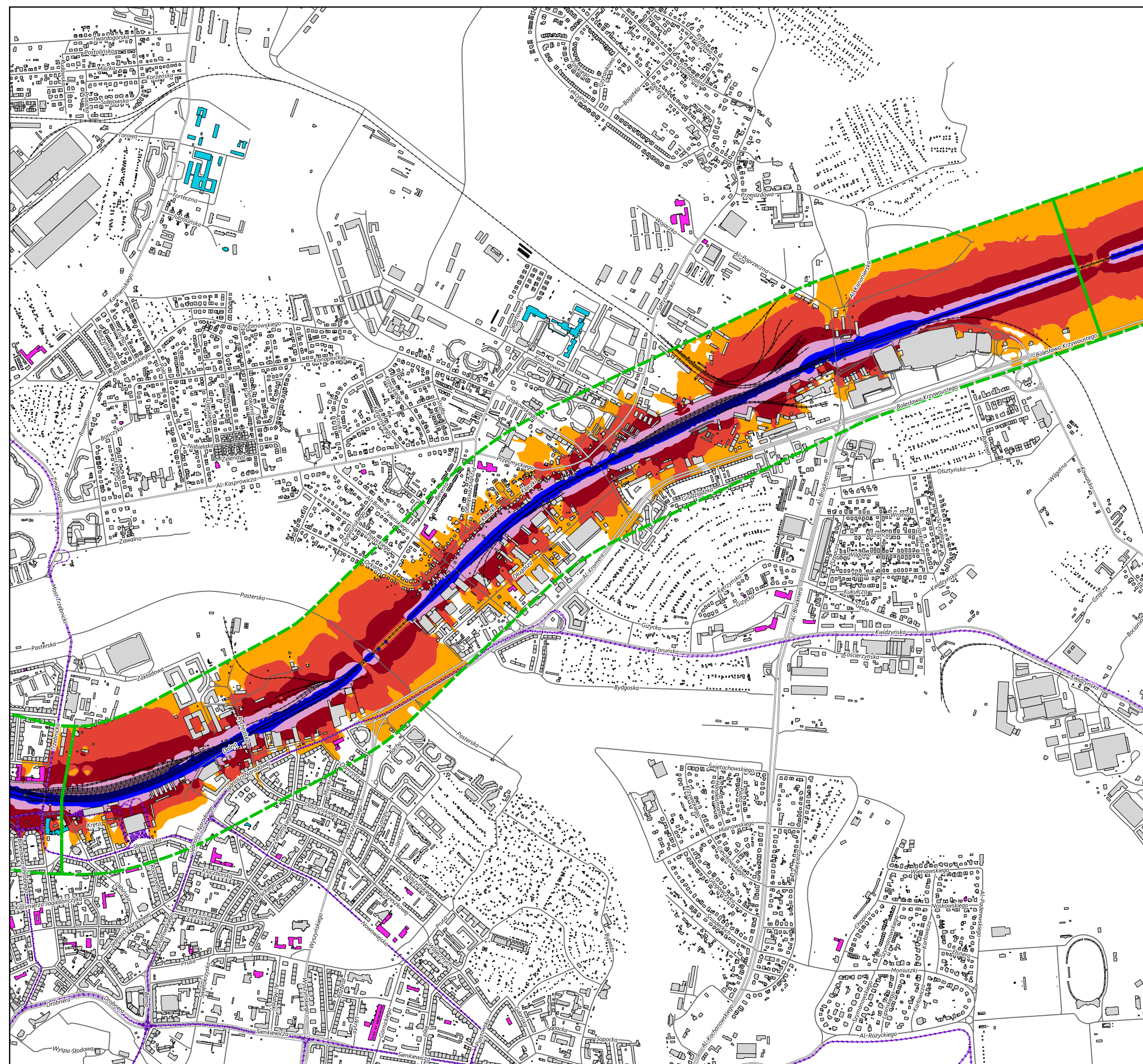
## Mapa imisyjna, wskaźnik $L_{DWN}$

Obszar działań K2 - część 2/3

linia nr: 143, zakres: od ul. Reymonta do ul. Zakrzowskiej

Stan: istniejący - wartość wskaźnika M: 245.5

Stan: prognozowany - wartość wskaźnika M: 72.2



Publikacja  
dofinansowana ze środków Wojewódzkiego  
Funduszu Ochrony Środowiska i Gospodarki  
Wodnej we Wrocławiu

0 400 800 1200 m

### Legenda

□ Zakres obszaru działań

— Oś torów tramwajowych

— Oś torów kolejowych

— Oś jezdni dróg głównych

■ Budynki szpitali, domów opieki społecznej

■ Budynki szkół

■ Budynki inne

$L_{dwn}$  w dB(A)

■ 55 - 60

■ 60 - 65

■ 65 - 70

■ 70 - 75

■ > 75